

Экспликация помещений жилого дома

№ пом.	Наименование	Площадь	№ пом.	Наименование	Площадь
V. Салон бытовых электроприборов					
5	тамбур вход	3,95	11	торговый зал	42,96
6	торговый зал	39,19	12	распакеточная	36,19
7	распакеточная	12,61	13	туалет	2,23
8	туалет	3,41	14	комната уборочного инвентаря	2,81
9	комната уборочного инвентаря	4,08	15	помещение персонала	14,95
10	помещение персонала	25,92			
		Общая площадь 89,16 кв.м.		Общая площадь 99,14 кв.м.	

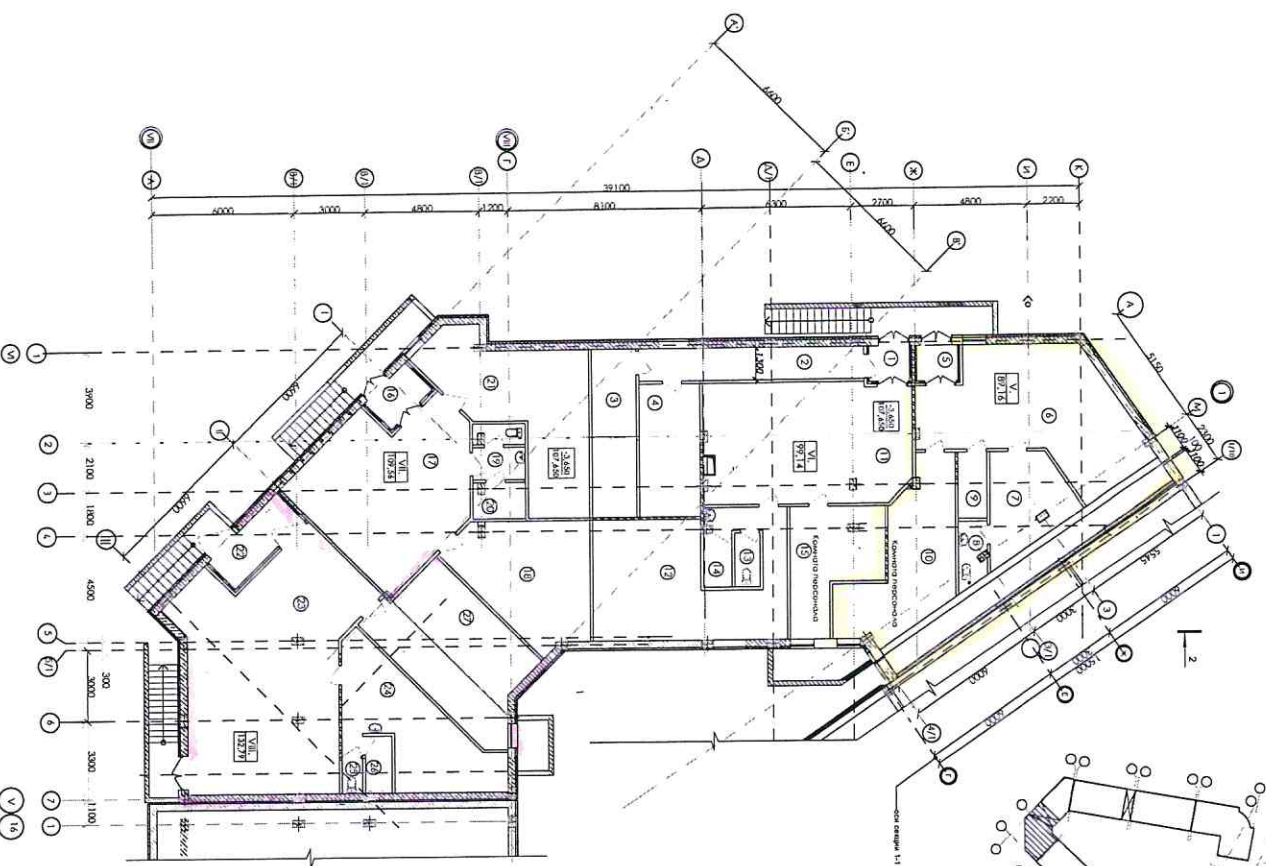
Экспликация помещений жилого дома

№ пом.	Наименование	Площадь	№ пом.	Наименование	Площадь
VII. Салон бытовых электроприборов					
16	тамбур вход	5,24	22	тамбур вход	7,81
17	торговый зал	40,30	23	торговый зал	67,76
18	распакеточная	24,45	24	распакеточная	23,44
19	санузел	4,67	25	туалет	1,48
20	комната уборочного инвентаря	3,11	26	комната уборочного инвентаря	2,38
21	помещение персонала	31,79	27	помещение персонала	29,92
		Общая площадь 107,56 кв.м.		Общая площадь 132,79 кв.м.	

Экспликация помещений жилого дома

№ пом.	Наименование	Площадь
Места общего пользования		
1	тамбур вход	3,67
2	коридор	13,09
3	узел управления жилого дома	12,77
4	венткоммеро приточная магистраль	13,80
		Общая площадь 43,33 кв.м.

Застройщик:
ООО "Солжикомплекс"
Представитель по Доверенности
от 04.09.2017 г.
Панасенко Е. С.



Участник долевого строительства:
ООО "Баухтехник на Тульской"
Представитель
по Доверенности от 19.07.2018 г.

Сафронова Н. Г.

Жилой дом, принадлежащий застройщику с проектной документацией, проектом планировки территории и проектом организации территории (ЭЭП - блок-секция 1.4 - 1.8), расположенный по ул. Тульская 82 стр. 6, Курское р-но г. Новосибирска.

Блок - секция 1.8

План этажа

ООО "Солжикомплекс"

Инд. ? года	Подп. и дата	Взам инд. ?	Согласовано
05AP	3.06.17		