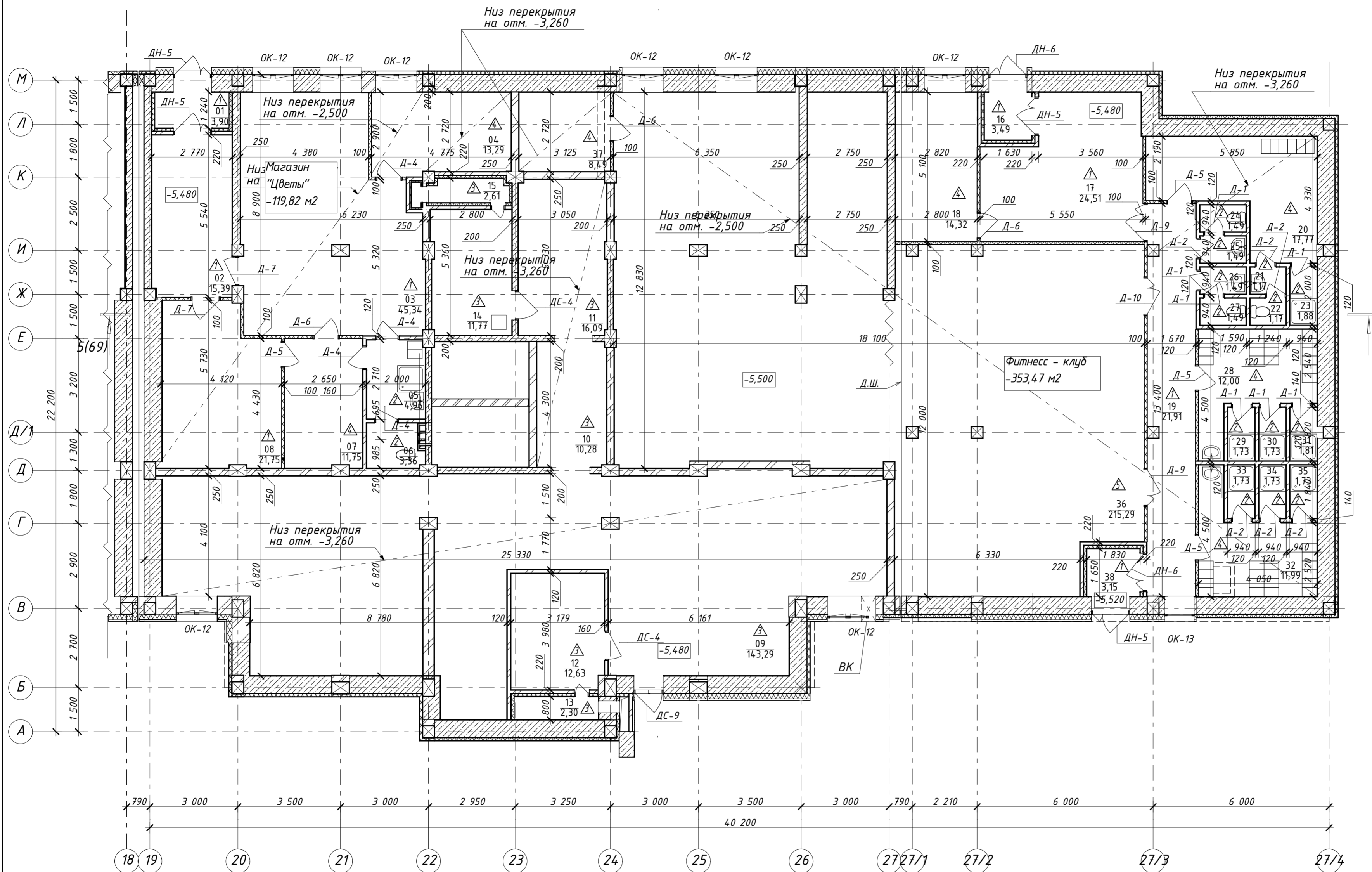


План подвала между осями 19-27/4



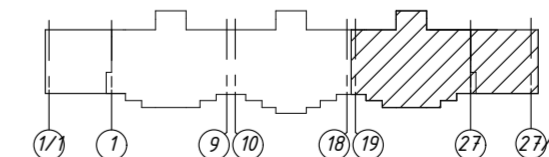
Экспликация помещений  
Зсек под (начало)

№	Наименование	Площадь, м2
<b>Магазин "Цветы"</b>		
01	Тамбур	3,90
02	Вестибюль	15,39
03	Торговый зал	45,34
04	Административное помещение	13,29
05	Тамбур уборной	6,53
06	Уборная	1,87
07	Бытовое помещение	11,75
08	Прием и сортировка товара	21,75
		119,82
<b>Помещения общественного назначения</b>		
09	Техподполье	14,3,29
10	Техподполье	10,28
11	Техподполье	16,09
12	Венткамера	12,63
13	Форкамера	2,30
14	Венткамера	11,77
15	Форкамера	2,61
		198,97
<b>Фитнес - клуб</b>		
16	Тамбур входной	3,49
17	Вестибюль	24,51
18	Офис	14,32
19	Коридор	21,91
20	Гардероб персонала	17,77
21	Тамбур уборной	1,17
22	Уборная	1,17
23	Душевая	1,88
24	Уборная	1,49
25	Тамбур уборной	1,49
26	Тамбур уборной	1,49
27	Уборная	1,49
28	Мужская гардеробная	12,00
29	Душевая	1,73
30	Душевая	1,73
31	Душевая	1,81
32	Женская гардеробная	11,99
33	Душевая	1,73
34	Душевая	1,73
35	Душевая	1,73

Экспликация помещений  
Зсек под (окончание)

№	Наименование	Площадь, м2
36	Тренажерный зал	215,29
37	Кладовая спортивного инвентаря	8,49
38	Тамбур входной	3,15
		353,56 м <sup>2</sup>
		672,35 м <sup>2</sup>

- Общие требования см. л.1
- Наружные лестницы, прямки см. отдельный комплект



№	Исполнитель	Дата
2	Зам.	16-16
1	Зам.	12-16
Изм.	Кол.уч.	Лист № док.
Разработал	Филатов	10,16
Проверил	Костина	10,16
Н.Контроль	Гущин	10,16

2014/21.Н-АР

9-16 этажные жилые дома со встроенно-пристроенными помещениями общественного назначения по ул. Петухова и ул. Акатуйской в Кировском районе г. Новосибирска

Жилой дом №01В (по генплану) из трех блок-секций - второй этап строительства

План подвала между осями 19-27/4

Лист 6

ООО "СоюзПроект"