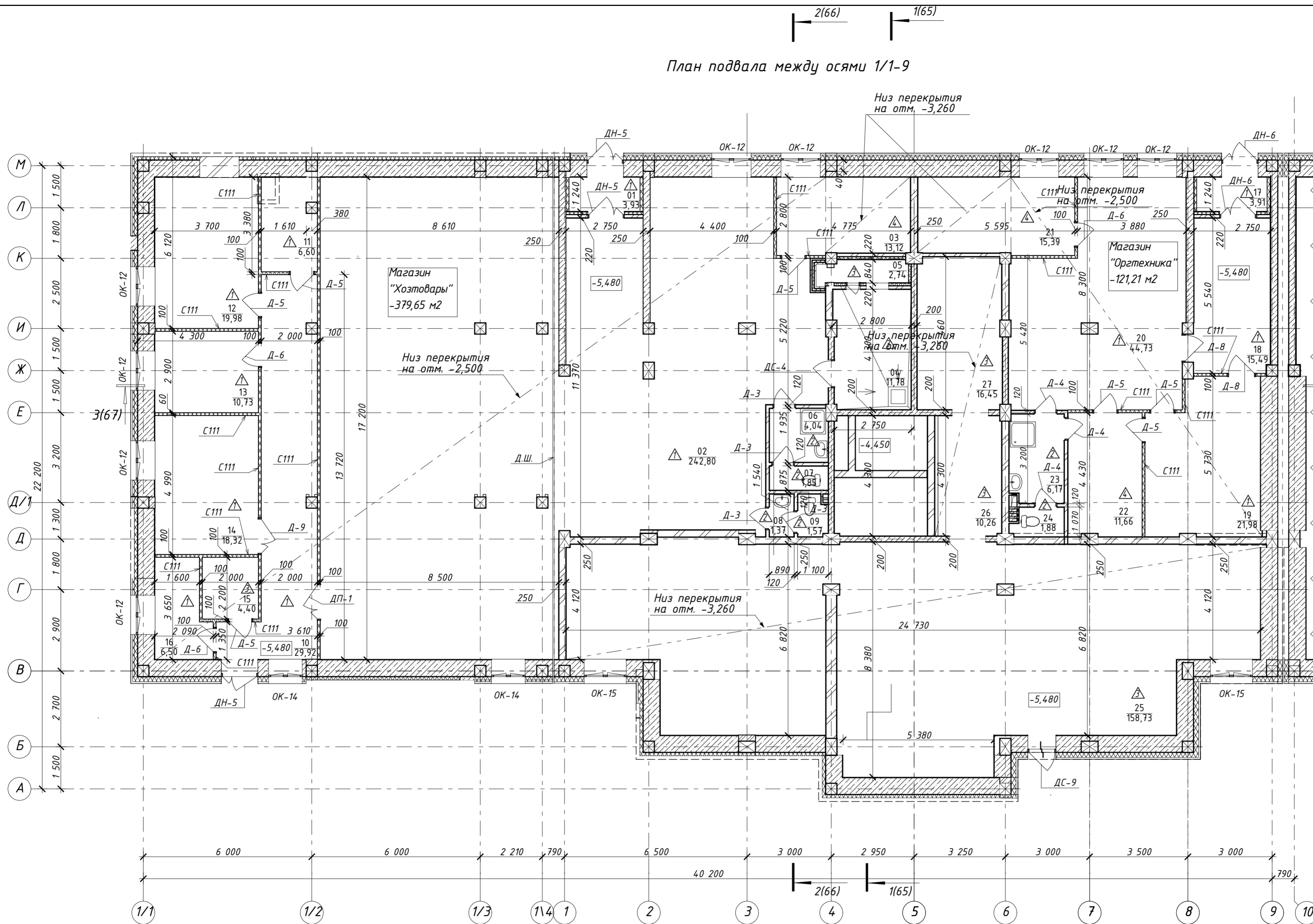


План подвала между осями 1/1-9



Экспликация помещений 1сек подвала

№	Наименование	Площадь, м2
Магазин "Хозтовары"		
01	Тамбур	3,93
02	Торговый зал	242,80
03	Административное помещение	13,12
04	Венткамера	11,78
05	Форкамера	2,74
06	Тамбур уборной	4,04
07	Уборная	1,85
08	Тамбур уборной	1,37
09	Уборная	1,57
10	Коридор	29,92
11	Кладовая	6,60
12	Кладовая	19,98
13	Кладовая	10,73
14	Подготовка товара	18,32
15	техническое помещение	4,40
16	Кладовая	6,50
		379,65
Магазин "Оргтехника"		
17	Тамбур	3,91
18	Тамбур	15,49
19	Прием и подготовка товара	21,98
20	Торговый зал	44,73
21	Административное помещение	15,39
22	Гардеробная	11,66
23	Тамбур уборной	6,17
24	Уборная	1,88
		121,21
Помещения общественного назначения		
25	Техподполье	158,73
26	Техподполье	10,26
27	Техподполье	16,45
		185,44 м
Площадь помещений 1сек подвала		686,30 м²

1. Общие требования см. л.1
 2. Наружные лестницы, приямки см. отдельный комплект

1/1 1 9 10 18 19 27 27/4

2014/21.Н-АР				
2	-	Зам.	16-16	14.12.16
1	-	Зам.	12-16	13.10.16
Изм.	Кол.уч.	Лист № док.	Подп.	Дата
Разработал	Филатов			10.16
Проверил	Костина			10.16
Н.Контроль	Гущин			10.16

9-16 этажные жилые дома со встроенно-пристроенными помещениями общественного назначения по ул. Петухова и ул. Акаутуйской в Кировском районе г. Новосибирска			
Жилой дом №01В (по генплану) из трех блок-секций - второй этап строительства	Стадия	Лист	Листов
	Р	2	
План подвала между осями 1/1-9	ООО "СоюзПроект"		