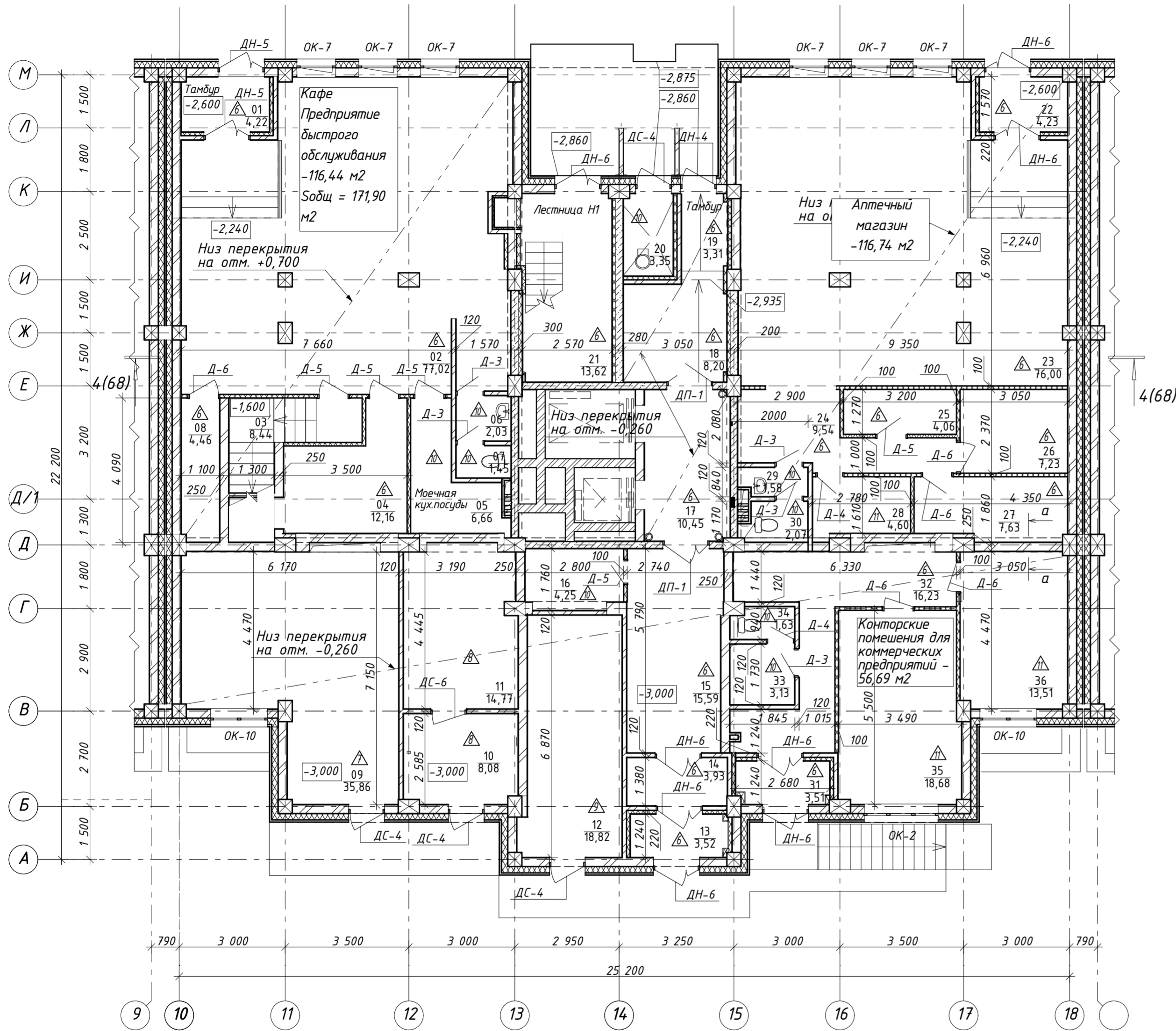


План цокольного этажа в осях 10-18

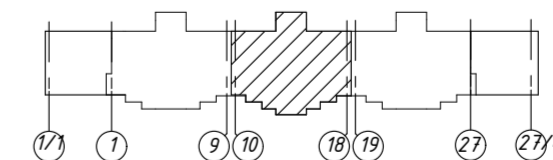


Экспликация помещений (окончание)

№	Наименование	Площадь, м²
Конторские помещения для коммерческих предприятий		
31	Тамбур	3,51
32	Коридор	16,23
33	Тамбур	3,13
34	Уборная	1,63
35	Кабинет	18,68
36	Кабинет	13,51
		56,69 м²
		433,29 м²

Экспликация помещений (начало)

№	Наименование	Площадь, м²
Кафе. Предприятие быстрого обслуживания		
01	Тамбур	4,22
02	Кафе	77,02
03	Лестница	8,44
04	Подсобное помещение	12,16
05	Моечная кухонной посуды	6,66
06	Тамбур	2,03
07	Уборная	1,45
08	Подсобное помещение	4,46
		116,44
Помещения общественного назначения		
09	ИТП	35,91
10	Насосная	8,09
11	Насосная	14,08
12	Электрощитовая	18,97
13	Тамбур	3,52
14	Тамбур	3,93
15	Коридор	15,59
16	Помещение уборочного инвентаря	4,41
17	Лифтовой холл	10,45
18	Коридор	8,20
19	Тамбур	3,31
20	Мусоросборная камера	3,35
21	Лестница Н1	13,62
		143,43
Аптечный магазин		
22	Тамбур	4,23
23	Аптечный магазин	76,00
24	Коридор	9,96
25	Распаковочная	4,06
26	Кладовая	7,23
27	Кладовая	7,63
28	Бытовое помещение	4,60
29	Тамбур	1,49
30	Уборная	1,54
		116,71



- Общие указания см. л. 1
- Размеры даны без учета отделки

2014/21.Н-АР					
2	-	Зам.	16-16		14.12.16
1	-	Зам.	12-16		13.10.16
Изм.	Кол.уч.	Лист № док.	Подп.	Дата	
Разработал	Филатов			10.16	
Проверил	Костина			10.16	
Н.Контроль	Гущин			10.16	
9-16 этажные жилые дома со встроенно-пристроенными помещениями общественного назначения по ул. Петухова и ул. Акатуйской в Кировском районе г. Новосибирска					
				Стадия	Лист
				Р	10
				000 "СоюзПроект"	